

GRUPPENANGEBOTE

Wir bieten verschiedene Gruppen in folgenden Bereichen an:

- Recovery & Genesung
- Bewegung
- Kreativität
- Gärtnern
- Frühstück, Mittagstisch
- Handwerkliches
- Bürgerschaftliches Engagement

Informieren Sie sich im Offenen Treff oder telefonisch.

Die Angehörigengruppe findet alle 14 Tage dienstags von 18.30 - 20.00 Uhr statt. Eine Telefonische Anmeldung ist notwendig.

Alle unsere Angebote richten sich an Volljährige.

KONTAKT

Treffpunkt Eidelstedt
Assistenz in der Sozialpsychiatrie
Pinneberger Chaussee 64
22523 Hamburg
www.gpze.de
Email: treffpunkt-eidelstedt@gpze.de
Telefon: 040 57 50 55
Fax: 040 57 65 22

Parkplatz vorhanden
Einrichtung ist barrierearm

Anreise mit ÖPNV:
Buslinien 184 und 284,
Haltestelle Mergenthalerweg
AKN Haltestelle Eidelstedt Zentrum
10 Minuten Fußweg

WEITERE STANDORTE

Lohkampstraße 35 in Eidelstedt
Telefon: 040 519 00 96 70
Email: lohkampstrasse@gpze.de

Hochallee 1 in Harvestehude
Telefon: 040 415 31 116
Email: aufnahme@gpze.de



Gemeindepsychiatrisches Zentrum Eimsbüttel gGmbH

TREFFPUNKT EIDELSTEDT

Assistenz in der Sozialpsychiatrie



Beratung
Offener Treff
Betreuung im eigenen Wohnraum
Gruppenangebote

Pinneberger Chaussee 64 Tel: 040 57 50 55
22523 Hamburg Fax: 040 57 65 22
www.gpze.de treffpunkt-eidelstedt@gpze.de

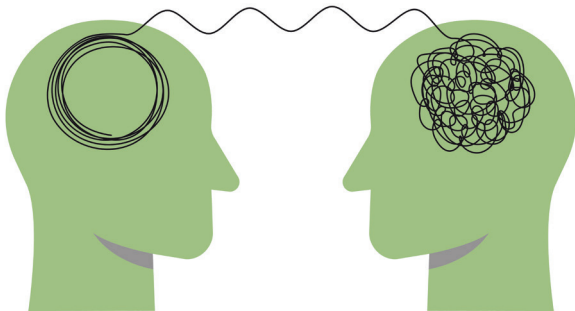
BERATUNG

Unser professionelles, kostenfreies Beratungsangebot richtet sich an Menschen, die Unterstützung suchen bei:

- seelischen Krisensituationen
- Überforderung und Isolation im Alltag
- nach Klinikaufenthalten
- dem Finden neuer Entscheidungs- und Handlungsmöglichkeiten
- der Begleitung ihrer Angehörigen mit seelischer Erkrankung
- der Überleitung zu Therapie, Selbsthilfegruppen und spezifischen Beratungsangeboten etc.

Wir bemühen uns, gemeinsam mit Ihnen im Gespräch wertschätzend neue Perspektiven zu entwickeln.

Rufen Sie uns gerne an, um ein persönliches Beratungsgespräch zu vereinbaren.



OFFENER TREFF

Der Offene Treffpunkt richtet sich an Menschen, die

- Ansprache und Verständnis suchen.
- aus ihrer Isolation herauswollen und andere Menschen kennenlernen möchten.
- nach Psychiatrieaufenthalten Unterstützung brauchen.
- Anregungen und Aktivitäten finden und ausbauen möchten.



Hier sind alle willkommen, die

- gerne bei einer Tasse Tee oder Kaffee mit anderen Besucher*innen sprechen, spielen, sich austauschen, verabreden oder einfach nur dabei sein wollen.
- an gemeinsamen Aktivitäten, Ausflügen und Festen teilnehmen möchten.
- daran interessiert sind, an unterschiedlichen Gruppenangeboten teilzunehmen.

Jeden Dienstag und Donnerstag 15.00-18.00 Uhr

BETREUUNG IM EIGENEN WOHNRAUM

Wir bieten personenorientierte Betreuungsleistungen an. Diese sollen die Teilhabe am Leben in der Gemeinschaft und die Eigenständigkeit fördern.

Wir unterstützen Menschen mit psychischen Belastungen

- bei der Stabilisierung der eigenen Lebenssituation
- bei der Tagesstrukturierung
- beim Knüpfen sozialer Kontakte
- beim Erarbeiten beruflicher Perspektiven
- bei der eigenständigen und selbstbestimmten Lebensführung
- mit Einzelgesprächen und aufsuchenden Hilfen
- bei Terminen mit Ärzt*innen und Behörden

Die Beantragung erfolgt über das Fachamt Eingliederungshilfe. Wir beraten und unterstützen Sie dabei.

Rufen Sie uns gerne an, um ein Infogespräch zu vereinbaren.

